

Al finalizar tu jornada laboral, ve directamente a tu casa, desinfecta tus zapatos y accesorios, cámbiate de ropa y se recomienda el baño.

En caso de presentar síntomas similares al COVID-19 durante la jornada de laboral, es importante reportarlo a su jefe inmediato y acudir a la Unidad de Salud Municipal para su valoración.

SÍNTOMAS COMUNES

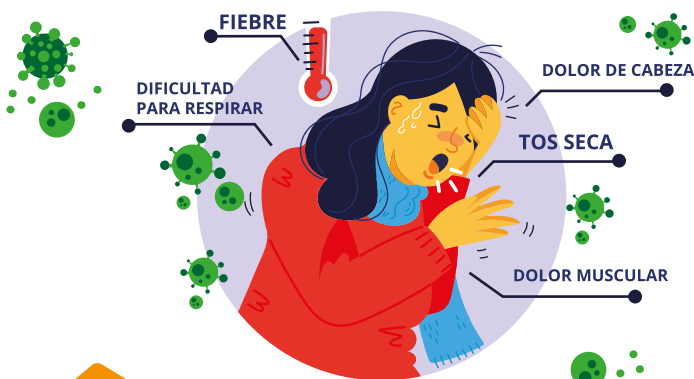
- FIEBRE.
- TOS
- DOLOR DE CABEZA.

SÍNTOMAS ADICIONALES

- ESCURRIMIENTO NASAL
- DOLOR EN LOS MÚSCULOS Y ARTICULACIONES
- OJOS IRRITADOS O ROJOS
- DOLOR O ARDOR EN LA GARGANTA

SÍNTOMAS GRAVES

- DIFICULTAD RESPIRATORIA



IDENTIFICACIÓN TEMPRANA
Y AISLAMIENTO DOMICILIARIO
DE PACIENTES NO GRAVES



IGUALA

DE LA INDEPENDENCIA
GUERRERO.

H. AYUNTAMIENTO

2021 - 2024

CUNA DE LA BANDERA NACIONAL



Av. Vicente Guerrero, No. 1
Col. Centro, C.P. 40000,
Iguala de la Independencia,
Guerrero, México.



www.iguala.gob.mx



/IgualaOficial



saludmunicipal@iguala.gob.mx



733 101 7673

UNIDOS
IGUALA GANA
H. AYUNTAMIENTO 2021 - 2024



IGUALA

DE LA INDEPENDENCIA

GUERRERO

H. AYUNTAMIENTO

2021 - 2024

CUNA DE LA BANDERA NACIONAL

SECRETARÍA DE SALUD



MEDIDAS DE PREVENCIÓN ANTE EL COVID-19

UNIDOS
**IGUALA
GANA**
H. AYUNTAMIENTO 2021 - 2024

Medidas de prevención ante el COVID-19

La Secretaría de Salud del H. Ayuntamiento de Iguala de la Independencia, Gro.

Establece las siguientes medidas de prevención ante el contagio del COVID-19.

MEDIDAS DE PREVENCIÓN

- Es obligatorio el uso de cubre bocas.



- Es obligatorio el uso de lentes de seguridad.

• Lavarse las manos de manera frecuente con agua y jabón, o también considerar el uso de gel a base de alcohol.

• En caso de Toser o estornudar, que sea sobre el Angulo interno del brazo.



• En caso de escupir si es necesario hacerlo, utilizar pañuelo desechable, tirarlo a la basura y posteriormente lavarse las manos.

• No tocarse la cara, principalmente ojos, nariz y boca con las manos sucias.



• Mantener la sana distancia como mínimo 1.5 mts.

• Limpiar y desinfectar todas las superficies y objetos de su área.

- No compartir el uso de sus objetos personales, sin desinfectar adecuadamente.



- No compartir equipo de protección personal.



DISTANCIAMIENTO SOCIAL



- No compartir alimentos ni bebidas.

• Evitar pláticas en grupo.

• No te auto mediques y checa con tu médico que tratamiento tomar.